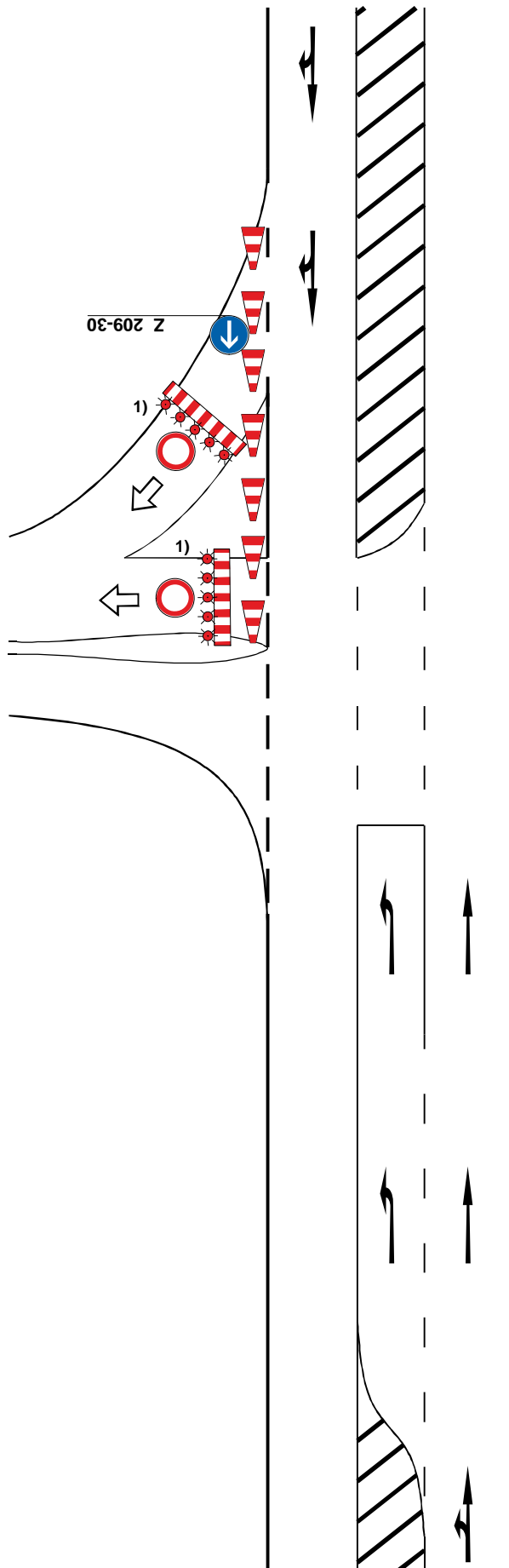


Verkehrszeichenplan
Sperrung Auffahrt
unter 3 Stunden!

01

Arbeitsstelle von kurzer Dauer



tags Leitkegel
Höhe 0,75m
nachts Leitbaken
doppelseitig [min. 75%]

Querabsperzung max. 2 m
Längsabsperzung max. 5 m

Die Grenze der Zuständigkeitsbereiche der Autobahn GmbH und des untergeordneten Netzes bildet die Verbindungslinie zwischen den beiden Eckausrundungen des Kreuzungsastes an den Autobahnauffahrten und -abfahrten. (Widmungsgrenze)

1) Absperzung der BAB mit Zeichen 250
Absperreschranke mit WL rot
Sperrung auf gesamter Fahrbahnbreite

Maße in Metern

Stand: 26.06.2022

Verkehrszeichenplan Sperrung Ausfahrt unter 3 Stunden!

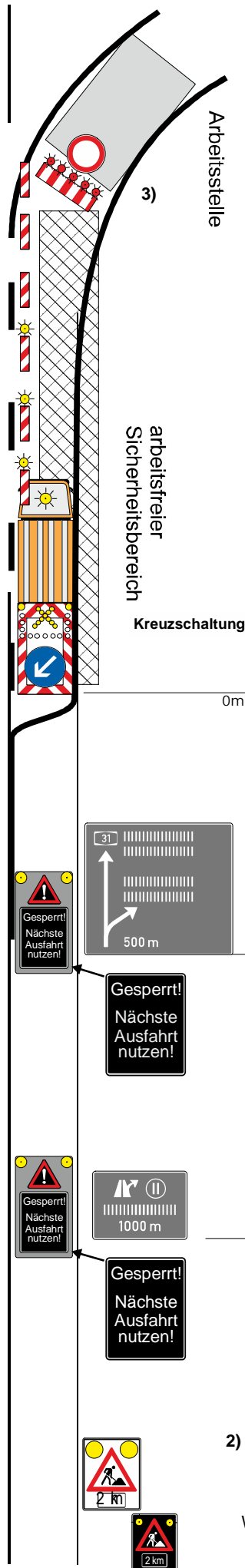
Arbeitsstelle von kurzer Dauer

Arbeitsfahrzeug/Arbeitsstelle

Längsabsperzung der Ausfahrt durch **Leitbaken** im Streckenverlauf max. 12 m ersten 3. beleuchtet

Fahrbare **Absperrtafel** mit Blinkpfeil nur als VZ 616 in großer Ausführung und angekuppelt am Zugfahrzeug (zulässiges Gesamtgewicht von **mind. 7,49 t**) erlaubt.

- 1) LED-Technik
- 2) Größe der Tafel 1 x 2m
VZ min. Schildergröße 2
- 3) Absperrung der BAB mit Zeichen 250
Absperrschranke mit WL rot
Sperrung auf gesamter Fahrbahnbreite



- 2) WL7-LED Gelb
Z 123
Z 1004-31
Alternativ
WL7-LED Gelb
1) Z 123
Z 1004-31
2.000 m

Maße in Metern

Stand: 23.03.2021

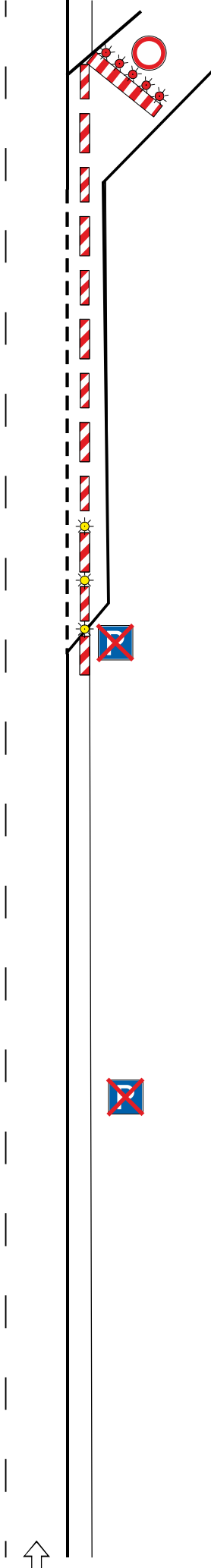
Vzplan Sperrung Parkplatz

24 Stunden vor Beginn
der Arbeiten

Querabspernung komplette Fahrbahn
VZ 250 und
Absperrschranke mit WL rot

Längsabspernung durch
Leitbaken
Verschwenkungsmaß ca. 1:20
Abstand max. 6 m
ersten 3 beleuchtet

**Berührungsloses Auskreuzen der
fehlweisenden Beschilderung**



Maße in Metern **Stand: 23.03.2021**



Arbeitsstelle von kürzerer Dauer bei Sperrung des **mittleren und rechten** Fahrstreifens einer Richtungsfahrbahn

Grundlage: RSA 21

Regelplan D IV/2 und Tab. D-2

➔ Nachtbaustelle

[] = Optionen bei Bedarf ankreuzen

Zugfahrzeuge $\geq 7,49$ t zulässige Gesamtmasse.

Zugfahrzeuge dürfen nicht abgekoppelt werden.

Fahrbare Absperrtafel (FAT) mit Blinkpfeil nur als Zeichen 616 in großer Ausführung.

Vorwarn tafeln mit lichttechnischem Informationsteil ausgestattet.

Abstand Warnschwelen: 3,0 m

Längsabsper rung:

Leitbaken (mind. 75%), unbeleuchtet
Abstand max. 18 m
(können bei beweglichen Arbeitsstellen entfallen)

* ≥ 20 m in Rampen

* ≥ 50 m bei beweglichen Arbeitsstellen

1) [] entfällt, da bewegliche Arbeitsstelle oder ganz kurzzeitig stationäre Arbeitsstelle mit erhöhtem Aufwand

2) [] Ende Arbeitsbereich + 20 m: Z 278-80 anstatt Längenangabe auf zweitem Vorwarnanzeiger angeordnet

3) [] Kleiner Blinkpfeil u. Warnschwelen entfallen,
- da bewegliche Arbeitsstelle oder
- ganz kurzzeitig stationäre Arbeitsstelle mit erhöhtem Aufwand

4) Entfernungsangabe an den Aufstellort anpassen

5) [] bei 4-str. Richtungsfahrbahn

6) [] Wiederholen bei Arbeitsstellen über 2000 m Länge, im Abstand von 1000 m, Aufstellung am rechten Fahrbahnrand

7) LED-Technik



1) 2)

Arbeitsfahrzeug /
Beginn Arbeitsstelle

≥ 120 m *

Zeichen 616
+ 500 m

Zeichen 616
0 m

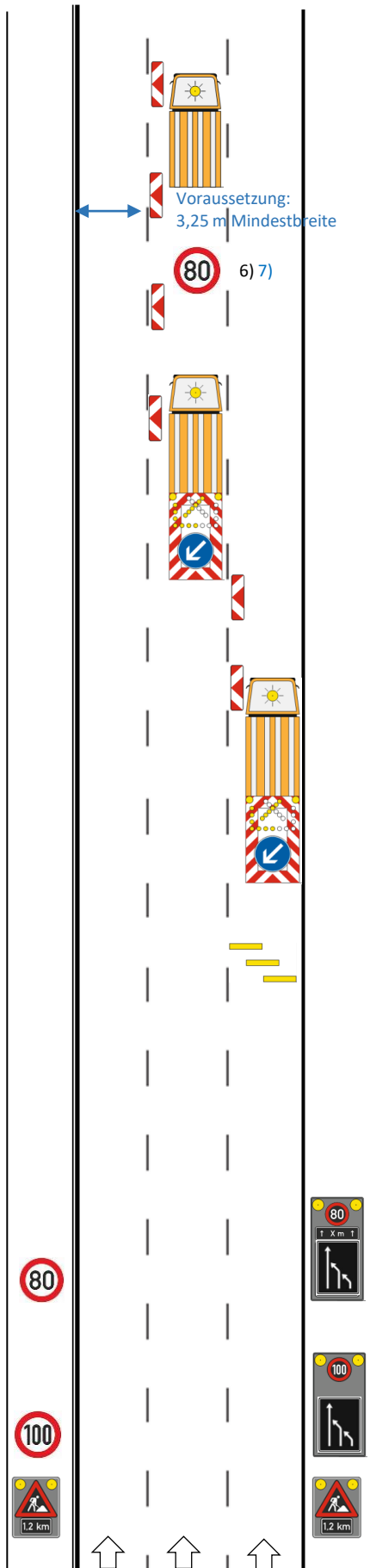
3) Warnschwelen
-100 m

3) Blinkender
Ankündigungspfeil
Z. 1004-30-300
-300 m

2) 5) Vorwarnanzeiger
-800 m bis -500 m

5) Vorwarnanzeiger
-1200 m bis -800 m

4) Zeichen 123
+ Z 1004-31
-1600 m bis 1200 m



Voraussetzung:
3,25 m Mindestbreite

80 6) 7)

1) 6) 7)
Z 274-80

1) 7)
Z 274-100



Die
Autobahn
Westfalen

N5

Arbeitsstelle von kürzerer Dauer bei Sperrung des **rechten, mittleren und linken** Fahrstreifens einer Richtungsfahrbahn unter Nutzung des Seitenstreifens

Grundlage: RSA 21

Sonderplan auf Grundlage D IV/3

➔ **Nachtbaustelle**

[] = Optionen bei Bedarf ankreuzen

Zugfahrzeuge ≥ 7,49 t zulässige Gesamtmasse.

Zugfahrzeuge dürfen nicht abgekoppelt werden.

Fahrbare Absperrtafel (FAT) mit Blinkpfeil nur als Zeichen 616 in großer Ausführung.

Vorwarntafeln mit lichttechnischem Informationsteil ausgestattet.

Längsabspernung:

Leitbaken (mind. 75%), unbeleuchtet
Abstand max. 18 m
(können bei beweglichen Arbeitsstellen entfallen)

* ≥ 20 m in Rampen

* ≥ 50 m bei beweglichen Arbeitsstellen

- 1) [] entfällt, da bewegliche Arbeitsstelle oder ganz kurzzeitig stationäre Arbeitsstelle mit erhöhtem Aufwand
- 2) [] Ende Arbeitsbereich + 20 m: Z 278-80 anstatt Längenangabe auf zweitem Vorwarnanzeiger angeordnet
- 3) [] Kleiner Blinkpfeil entfällt, - da bewegliche Arbeitsstelle oder - ganz kurzzeitig stationäre Arbeitsstelle mit erhöhtem Aufwand oder - bei Erkennbarkeit des Zeichens 616 von über 400 m.

4) Entfernungsangabe an den Aufstellort anpassen

5) [] Wiederholen bei Arbeitsstellen über 2000 m Länge, im Abstand von 1000 m, Aufstellung am rechten Fahrbahnrand

6) LED-Technik



Voraussetzung:
3,25 m Mindestbreite
Arbeitsfahrzeug /
Beginn Arbeitsstelle



≥ 120 m *

Zeichen 616
+ 1.000 m

2) Vorwarnanzeiger
Z 511-25
+ Zeichen 616
+ 500 m

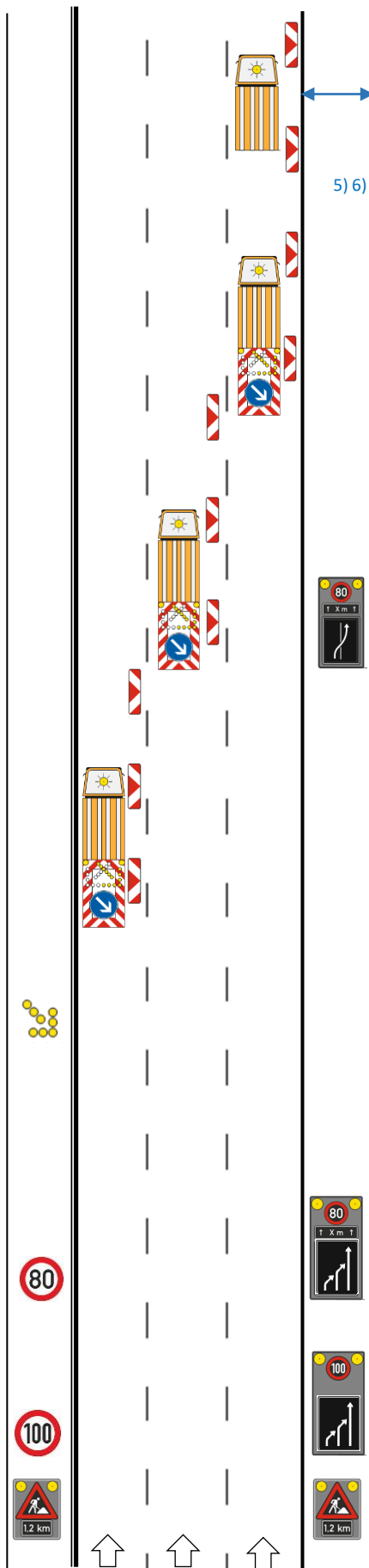
Zeichen 616
0 m

3) Blinkender
Ankündigungspfeil
-1000 m bis -650 m

2) Vorwarnanzeiger
-800 m bis -500 m

5) Vorwarnanzeiger
-1200 m bis -800 m

4) Zeichen 123
+ Z 1004-31
-1600 m bis 1200 m



1) 5) 6)
Z 274-80

1) 6)
Z 274-100



Arbeitsstelle von kürzerer Dauer bei Sperrung des **mittleren und linken** Fahrstreifens einer Richtungsfahrbahn

Grundlage: RSA 21

Regelplan D IV/3 und Tab. D-2

➔ Nachtbaustelle

[] = Optionen bei Bedarf ankreuzen

Zugfahrzeuge $\geq 7,49$ t zulässige Gesamtmasse.

Zugfahrzeuge dürfen nicht abgekoppelt werden.

Fahrbare Absperrtafel (FAT) mit Blinkpfeil nur als Zeichen 616 in großer Ausführung.

Vorwarn tafeln mit lichttechnischem Informationsteil ausgestattet.

Längsabspernung:

Leitbaken (mind. 75%), unbeleuchtet
Abstand max. 18 m
(können bei beweglichen Arbeitsstellen entfallen)

* ≥ 20 m in Rampen


* ≥ 50 m bei beweglichen Arbeitsstellen

1) [] entfällt, da bewegliche Arbeitsstelle oder ganz kurzzeitig stationäre Arbeitsstelle mit erhöhtem Aufwand

2) [] Ende Arbeitsbereich + 20 m: Z 278-80 anstatt Längenangabe auf zweitem Vorwarnanzeiger angeordnet

3) [] Kleiner Blinkpfeil entfällt,
- da bewegliche Arbeitsstelle oder
- ganz kurzzeitig stationäre Arbeitsstelle mit erhöhtem Aufwand oder
- bei Erkennbarkeit des Zeichens 616 von über 400 m.

4) Entfernungsangabe an den Aufstellort anpassen

5) [] bei 4-str. Richtungsfahrbahn  Z. 531-25

6) [] Wiederholen bei Arbeitsstellen über 2000 m Länge, im Abstand von 1000 m, Aufstellung am rechten Fahrbahnrand

7) LED-Technik



1) 2)

Arbeitsfahrzeug /
Beginn Arbeitsstelle

≥ 120 m *

6) 7)



Zeichen 616
+ 500 m

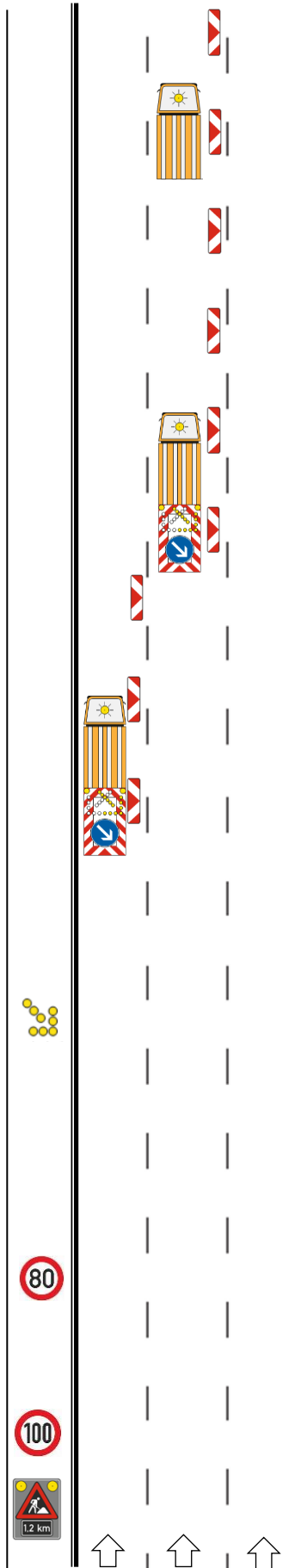
Zeichen 616
0 m

3) Blinkender
Ankündigungspfeil
-1000 m bis -650 m

2) 5) Vorwarnanzeiger
-800 m bis -500 m

5) Vorwarnanzeiger
-1200 m bis -800 m

4) Zeichen 123
+ Z 1004-31
-1600 m bis 1200 m



1) 6) 7)
Z 274-80

1) 7)
Z 274-100